



MINISTÈRE  
DE LA TRANSFORMATION  
ET DE LA FONCTION  
PUBLIQUES

*Liberté  
Égalité  
Fraternité*

Direction générale  
de l'administration et  
de la fonction publique

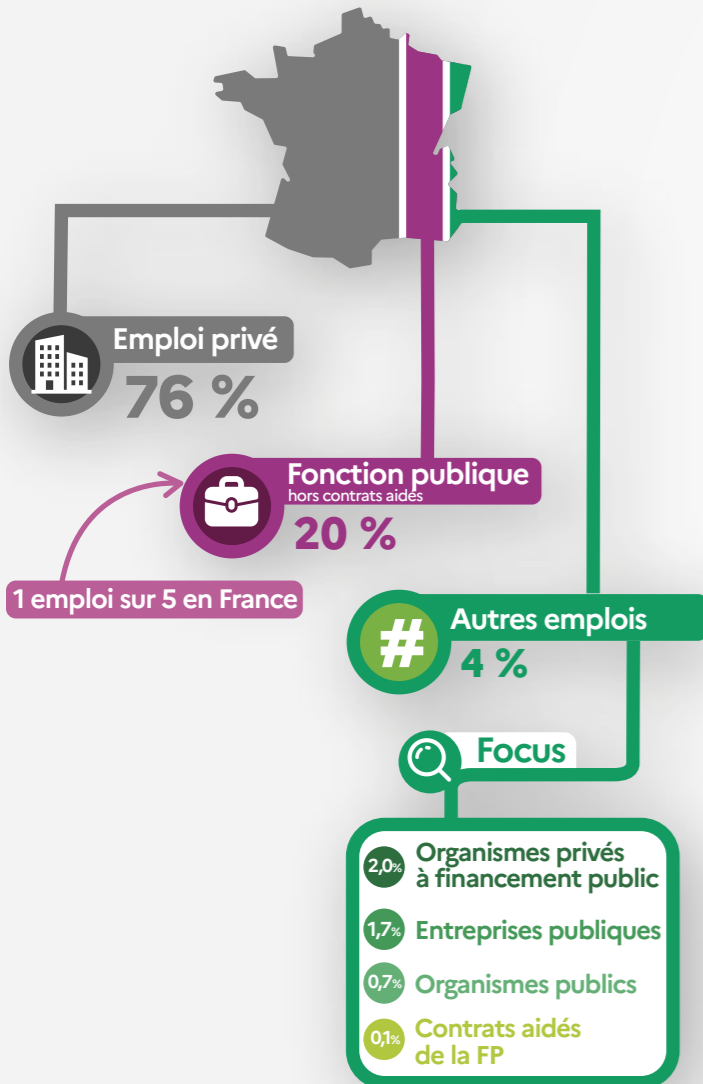
**Chiffres clés**  
édition 2023

# L'égalité professionnelle entre les femmes et les hommes dans la fonction publique

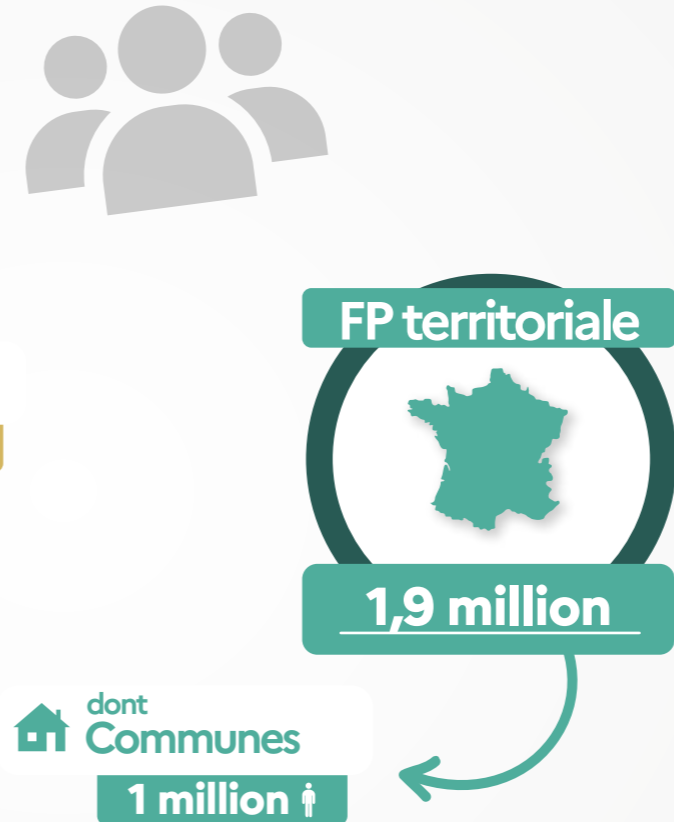
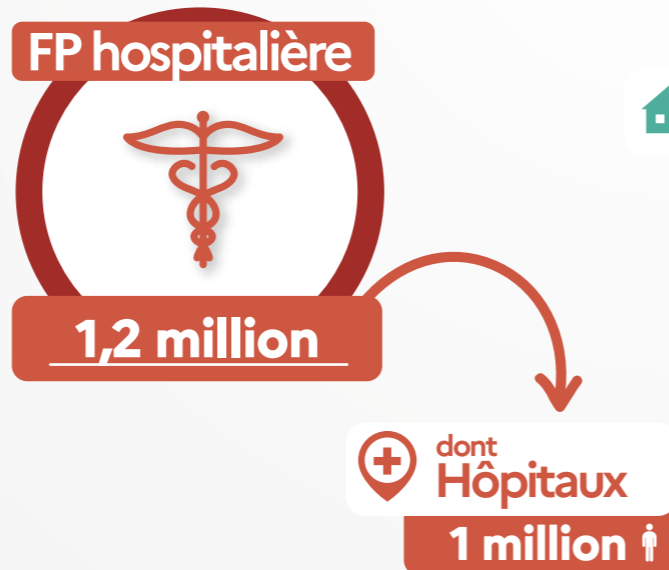
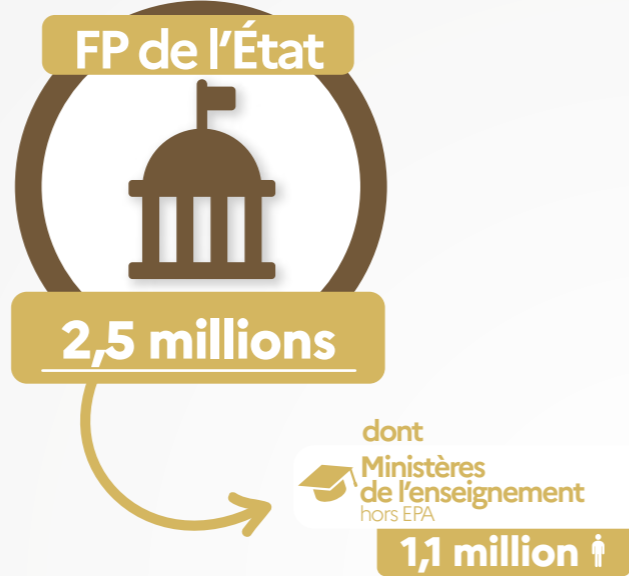


# L'emploi dans la fonction publique

## La répartition des emplois en France en 2020



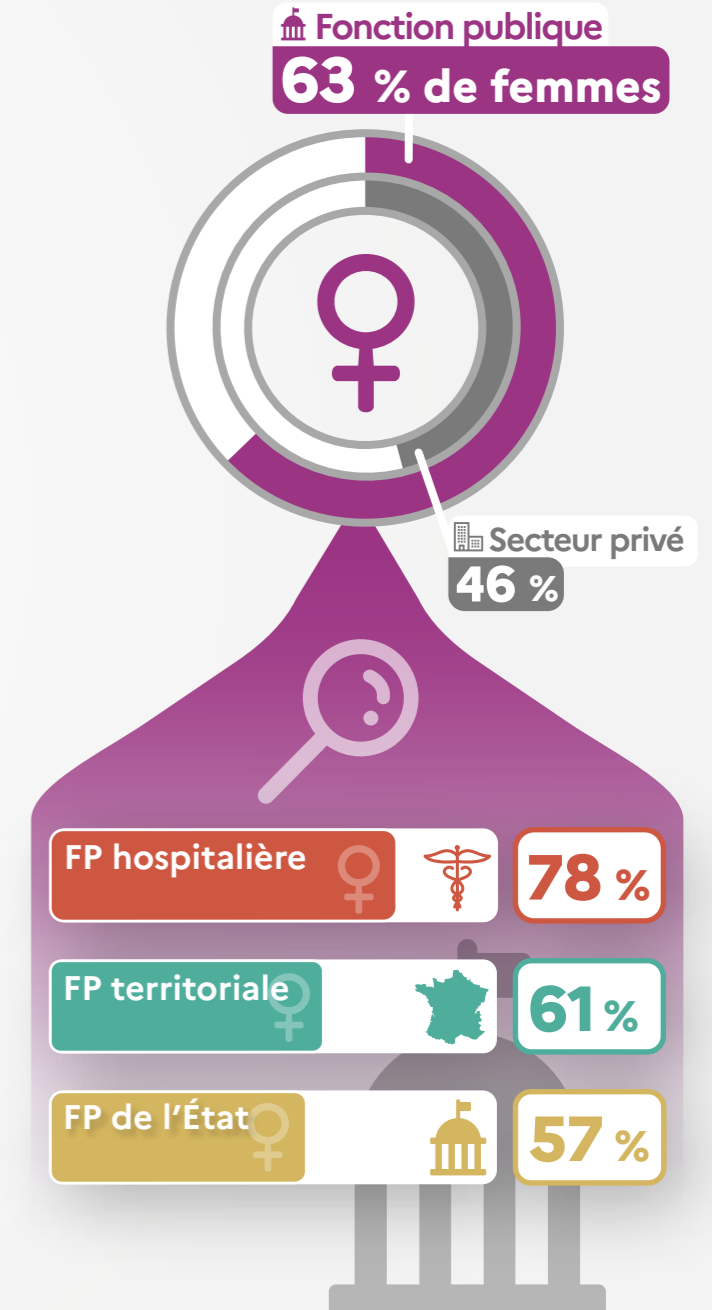
## La répartition des effectifs dans la fonction publique



♀  
8 mars

## Focus égalité femmes - hommes

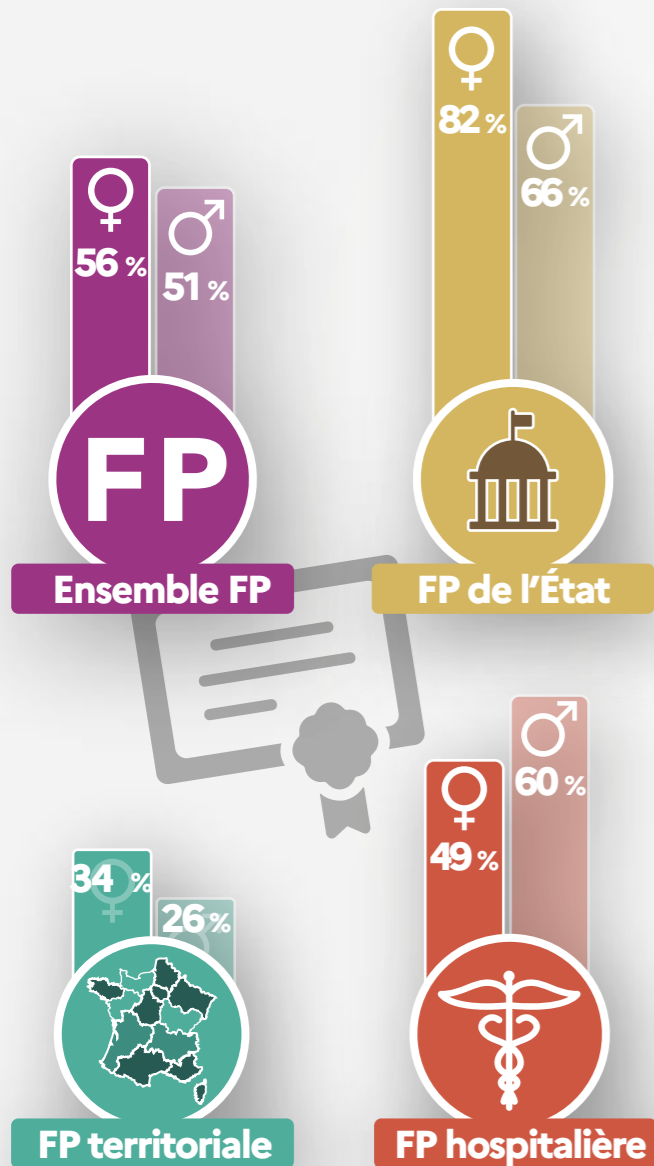
### La répartition selon le sexe en France en 2020





## Focus égalité femmes - hommes

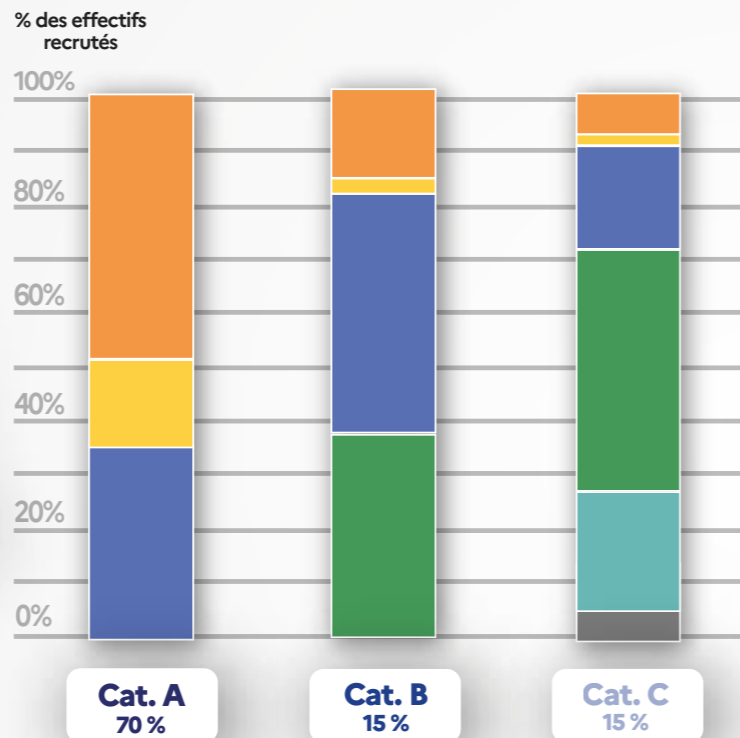
Part des agents publics diplômés de l'enseignement supérieur selon le sexe en France en 2020



# Recrutement

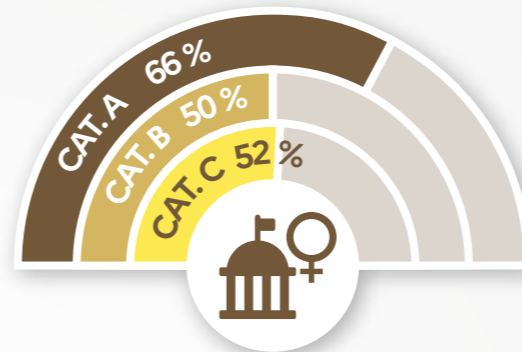
8 mars

Le niveau de diplôme des candidats recrutés dans la FP de l'État en 2020

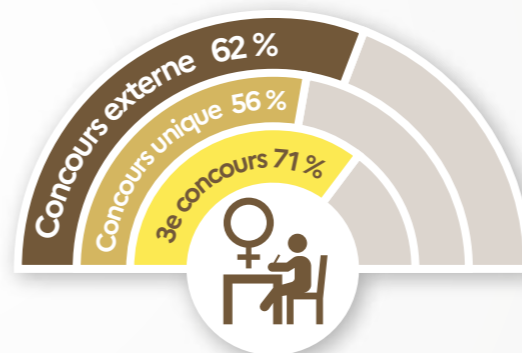


## Focus égalité femmes - hommes

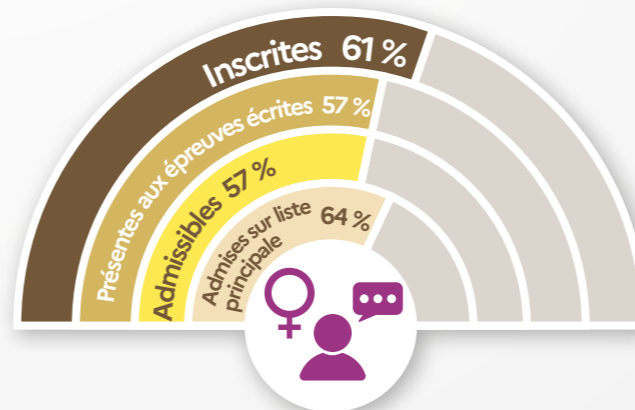
La part des femmes recrutées dans la FPE par catégorie hiérarchique en 2020



La part des femmes recrutées dans la FPE par concours en 2020



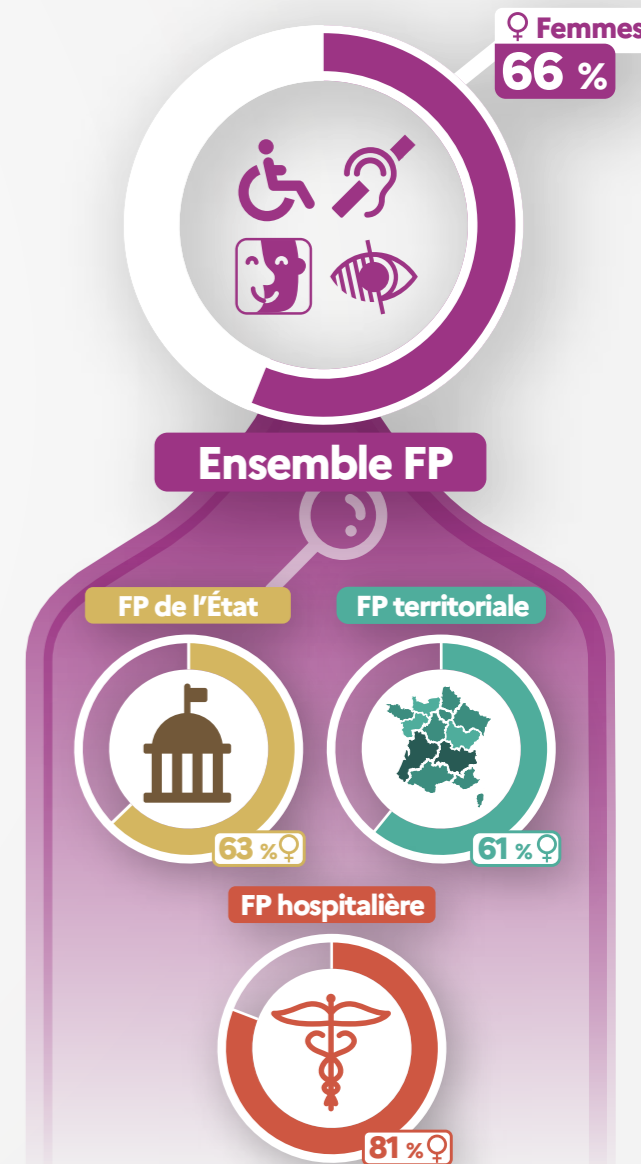
La part des femmes à chaque étape du concours externe des IRA en 2020-2021



## Les agents publics en situation de handicap

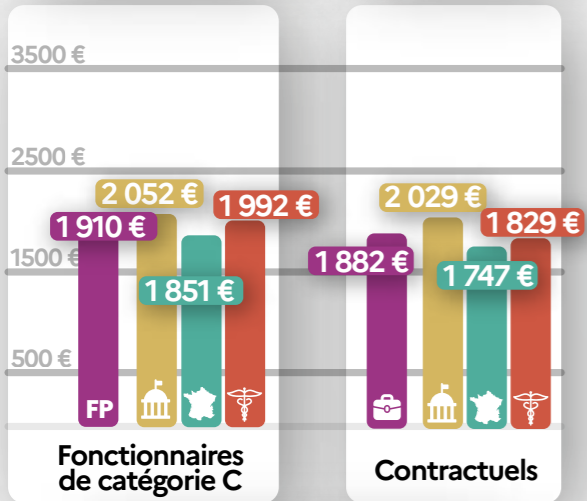
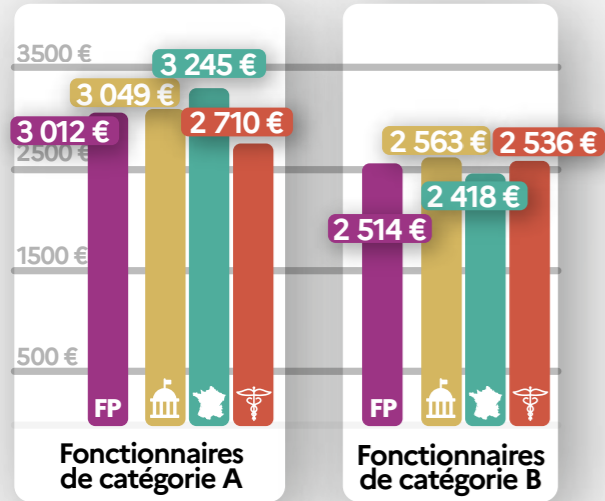
### Focus égalité femmes - hommes

La part des femmes parmi les bénéficiaires de l'obligation d'emploi des travailleurs handicapés en France en 2020



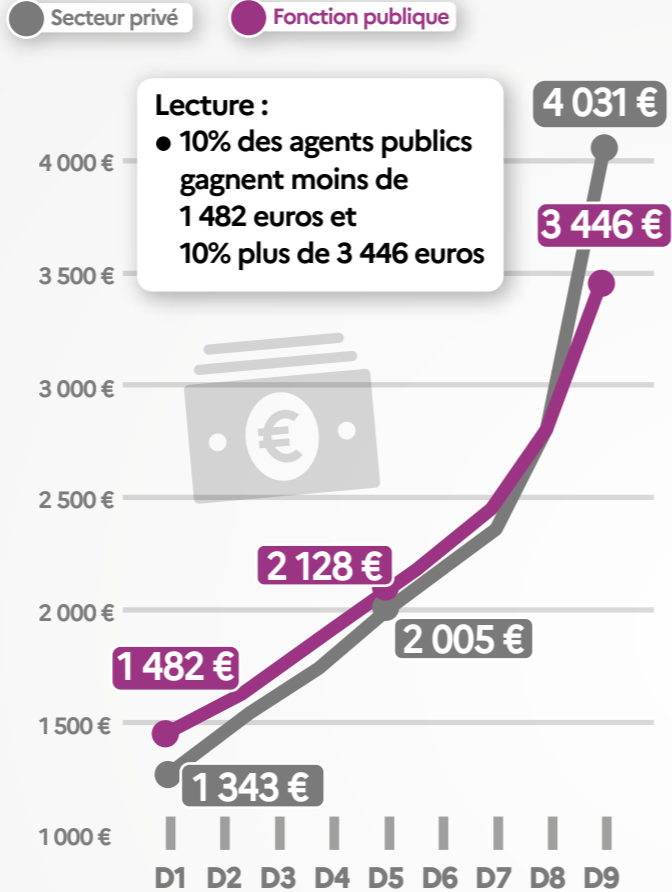
# Rémunérations

Les salaires nets mensuels moyens dans la fonction publique\* en 2020



● Ensemble FP ● FP de l'État  
● FP territoriale ● FP hospitalière

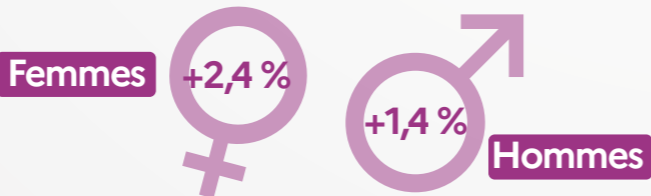
La distribution des salaires nets mensuels dans la fonction publique et le privé\* en 2020



\*en équivalent temps plein

## Focus égalité femmes - hommes

Évolution des salaires dans la FP entre 2019 et 2020



Source : Base tous salariés, Siasp Insee

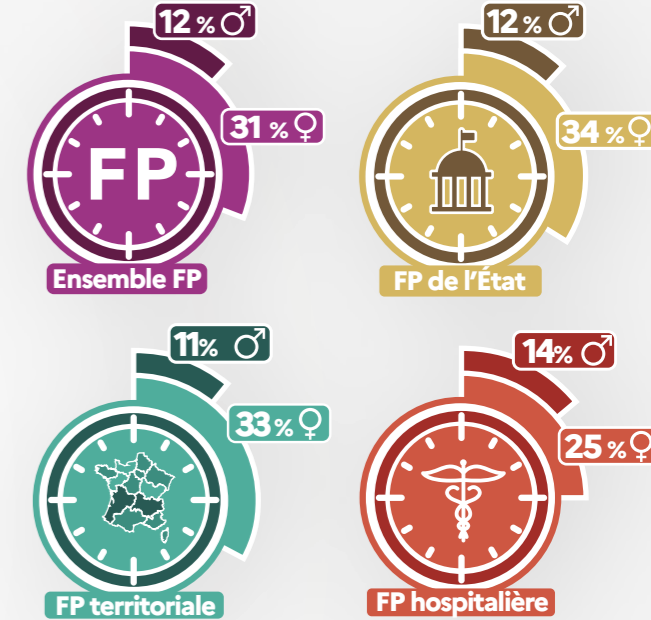
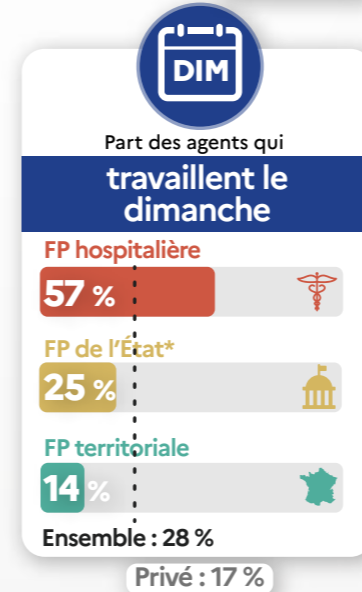
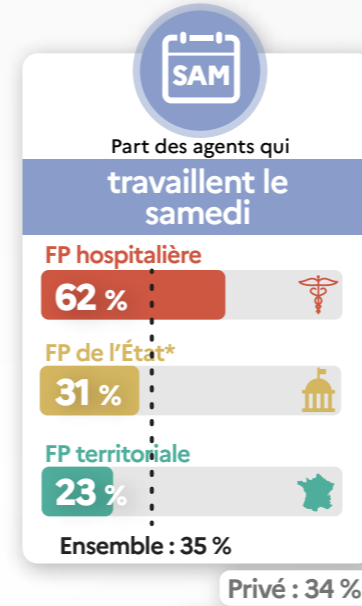
# Organisation du temps de travail

8 mars

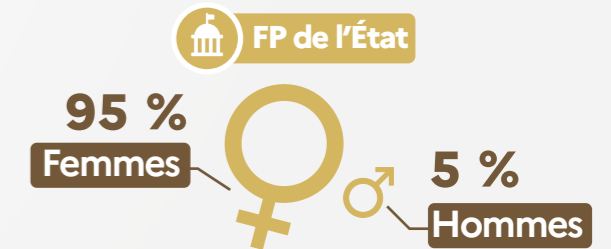
## Focus égalité femmes - hommes

Part des femmes et des hommes à temps partiel dans la fonction publique en France en 2020

L'organisation du temps de travail dans la fonction publique en 2021



Part des femmes parmi les agents en congé parental dans les ministères en France de 2016 à 2020



Les femmes représentent 95% des agents en congé parental dans les ministères

\*Hors enseignement

Enquête emploi 2021 Insee

\*en équivalent temps plein  
Source : Base tous salariés, Siasp Insee

# Retrouvez les chiffres clés sur l'égalité professionnelle entre les femmes et les hommes dans la fonction publique

ainsi que les bases de données  
et infographies sur

[www.fonction-publique.gouv.fr](http://www.fonction-publique.gouv.fr)



**MINISTÈRE  
DE LA TRANSFORMATION  
ET DE LA FONCTION  
PUBLIQUES**

*Liberté  
Égalité  
Fraternité*

**Direction générale  
de l'administration et  
de la fonction publique**